



MÜHLEN VIERTEL

INDIVIDUELL. MODERN. STADTNAH.



3

DINGE
SIND AN EINEM
GEBÄUDE ZU
BEACHTEN:

DASS ES
AM RECHTEN
FLECK STEHE,

DASS ES
WOHLGEGRÜNDET,

DASS ES
VOLLKOMMEN
AUSGEFÜHRT SEI.

Johann Wolfgang von Goethe

Was Goethe vor gut 200 Jahren schrieb, hat immer noch Bestand. Auch heute ist nicht nur die Lage für ein Haus entscheidend, sondern ebenso, dass es solide und für die Zukunft gebaut wurde. Ein besonderes Haus wird es, wenn es eine Geschichte zu erzählen hat.

Mit unserem Projekt „Mühlen Viertel“ vereinen wir alle drei Aspekte, um Ihnen mehr als nur einen Ort zum Wohnen zu bieten: Wir bauen Ihr Zuhause.

Besonders stolz sind wir, dass wir Ihnen dafür einen Ort bieten können, der über sechs Jahrhunderte Ravensburgs Geschichte geprägt hat. Denn an diesem Ort stand einst eine von sechs Papiermühlen, die seit dem Mittelalter Papier für ganz Deutschland herstellte. Heute ist es ein ganz besonderes Stück Baugrund mit einer einzigartigen Lage und einer traditionsreichen Geschichte. Werden Sie ein Teil davon.

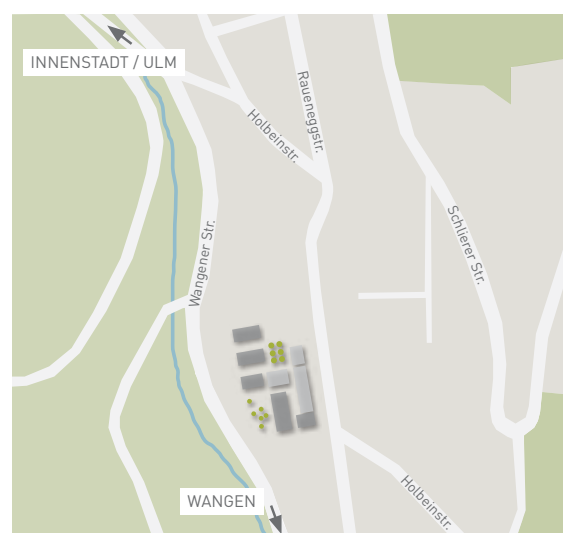
ZENTRUMNAHES WOHNEN IM MÜHLEN VIERTEL

ARCHITEKTONISCHE VIELFALT MIT GESCHICHTE

RAVENSBURG – die Stadt in Oberschwaben, die es wie kaum eine andere versteht, Alt und Jung, Tourismus und alltägliches Leben, Moderne und Tradition miteinander zu verbinden. Obwohl die Stadt nur gut 50.000 Einwohner zählt, ist sie weit über ihre Grenzen hinweg bekannt und die wirtschaftliche Mitte der Region.

In den Gassen herrscht reges Treiben, Einkäufe können bequem in den zahlreichen Geschäften erledigt werden und dennoch ist die Natur nicht fern – schnell ist man in den Bergen, denn bis zum Bodensee sind es nur etwa 17 Kilometer.

Doch auch Kulturliebhaber werden in Ravensburg Sehenswertes entdecken. Zahlreiche Museen und Ausstellungen locken. Für Familien mit Kindern ist die Stadt ideal: neben Kindertagesstätten und -gärten gibt es alle Schulformen bis hin zur Dualen Hochschule. Kurz: In der Stadt der Türme und Tore gibt es für Groß und Klein viel zu entdecken.





MITTEN IM LEBEN

So präsentiert sich das neue Mühlen Viertel in der Ravensburger Vorstadt. Auf rund 11.000 m² entsteht auf einem ehemaligen Mühlengelände eine Wohnanlage, die in der Region etwas Vergleichbares sucht. In nur wenigen Gehminuten gelangt man mitten in die Innenstadt, doch ebenso schnell ist man auch im Grünen. Einkaufsmöglichkeiten, Schulen und Einrichtungen des täglichen Lebens sind in nur wenigen Minuten zu erreichen. Eine ideale Lage für Menschen, die die Ruhe schätzen und doch gerne mitten im Leben sind.

Das Mühlen Viertel kann auf eine jahrhundertealte Tradition zurückblicken. Vom Mittelalter an sorgten sechs Papiermühlen für den Wohlstand der Stadt. Als deren Zeit endete, verkauften die Gebrüder Holbein Ende des 19. Jahrhunderts einen Teil ihres Mühlen-Grundstücks an einen Maschinenbauer. Eine neue Ära begann. Nach mehr als 120 Jahren ist wieder Zeit für etwas Neues: Modernes Wohnen mit viel Komfort, zeitgemäßem Design und Ausstattung.

Neben der besonderen Lage und der traditionsreichen Geschichte kann das Viertel auch mit architektonischen Besonderheiten glänzen. Fünf Gebäude wurden von vier unterschiedlichen Architekten entworfen, die jedem Haus einen besonderen Charakter verleihen.

Durch drei weitere Gebäude, die zum Ensemble gehören, entsteht eine Vielfalt im Erscheinungsbild. Auch die Nutzung der Gebäude zeigt die Bandbreite an Möglichkeiten: die Wohnhäuser sorgen für Lebensraum, die historische Markthalle kann als Büroraum genutzt werden und die Bruderhaus Diakonie schafft nicht nur Arbeitsplätze für psychisch kranke Menschen. Dort wird auch ein kleiner Laden entstehen, der die wichtigsten Dingen für den täglichen Bedarf anbietet. Auch ein Bürgercafé ist angedacht. So entsteht ein harmonisches Zusammenspiel von modernem Design, urbanem Leben und gelebter Tradition.

DAS WOHNERLEBNIS

INDIVIDUELL MODERN STADTNAH

Für Menschen, die das Außergewöhnliche schätzen, ist das Mühlen Viertel die richtige Adresse: Die fünf Gebäude sprechen eine klare Formensprache und betonen dadurch ein modernes Wohnambiente.

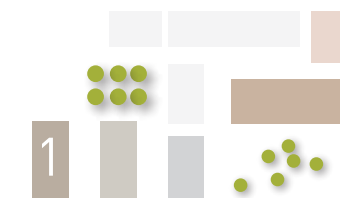
Jedes Wohnhaus hat seine ganz besondere Außenansicht, mit unterschiedlichen Gestaltungs- und Farbelementen. Die Wohnungszuschnitte sind an dem Lauf der Sonne ausgerichtet, so dass die Räume hell und luftig wirken. Aus den Penthouse-Wohnungen ist eine unglaubliche Aussicht auf die Stadt oder die Veitsburg möglich. Ein besonderes Highlight werden die Stadthäuser. Durch eine Mischung aus Klinker und Putz, sowie seine besondere Innenarchitektur, erinnern sie an die Townhouses in England. Sie ermöglichen das Wohnen auf mehreren Ebenen und verfügen über separate Eingänge.

Die Markthalle und das Gebäude der Bruderhaus Diakonie schaffen dank der individuellen Fassaden ein modernes Bild von Tradition. Der Turm ist ebenso eine Besonderheit: Eine Baugemeinschaft aus elf Parteien schafft einen ganz eigenen Stil und setzt dadurch klare Akzente.

So findet im neuen Mühlen Viertel jeder ein Plätzchen für sich: Ob Single, Paar oder Familie, ob Jung, Alt oder mit Einschränkungen, es bietet für alle ein schönes Zuhause.

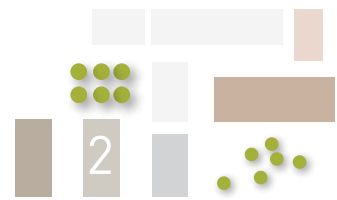
Natürlich entsprechen alle neuen Gebäude den aktuellen Standards in Sachen Energieeffizienz, Funktionalität und ästhetischem Anspruch. Sie verfügen über Aufzüge, Keller-räume und Tiefgaragenstellplätze. Für Fahrrad-Freunde gibt es abschließbare Fahrradabstellräume – so bleibt mehr Platz im eigenen Keller. Außerdem werden einige Wohnungen den Anforderungen älterer oder eingeschränkter Menschen gerecht.





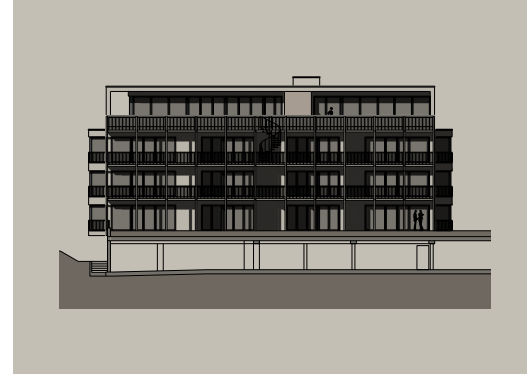
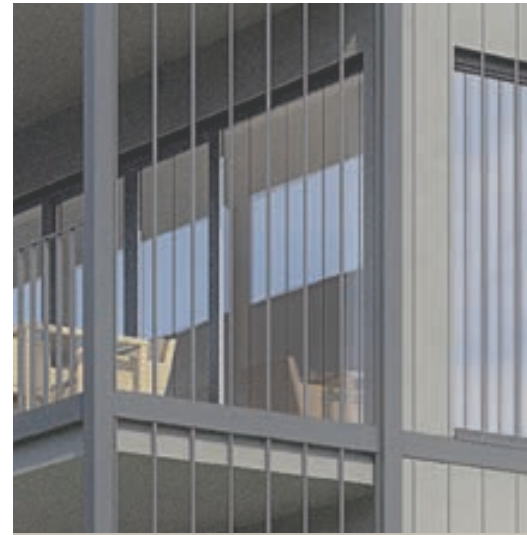
HAUS 1

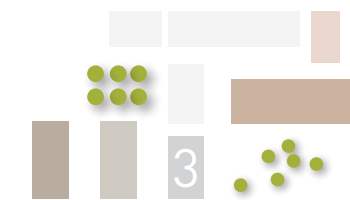
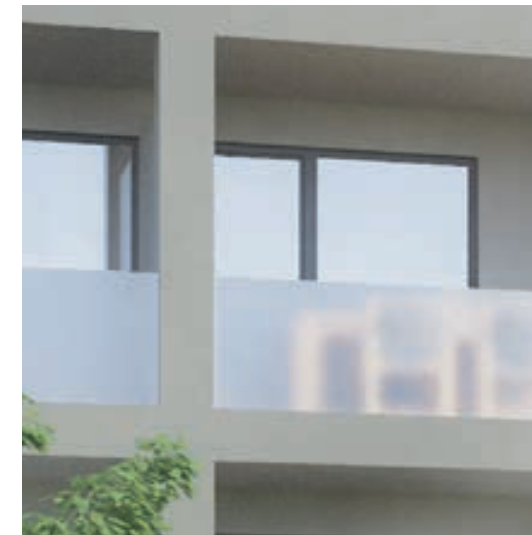
- » Modernes Design in hellem Beige und Anthrazit
- » Dunkelgraue Holz-Alu-Fenster
- » Balkongeländer aus satiniertem Glas
- » Elf Wohnungen
- » Fünf unterschiedliche Grundrisstypen
- » 2- und 4-Zimmerwohnungen zwischen 69 m² und 122 m²
- » Zwei Penthousewohnungen mit 90 m² und 130 m²
- » Aufzug in jede Etage
- » Abstellraum für jede Wohnung
- » Tiefgaragenstellplatz (optional)



HAUS 2

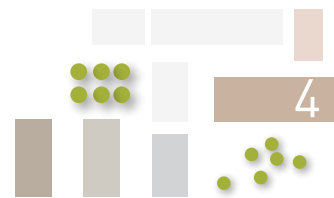
- » Modernes Design in hellem Grau und Anthrazit
- » Anthrazitfarbene Holz-Alu-Fenster
- » Vierzehn Wohnungen
- » Sechs unterschiedliche Grundrisstypen
- » 2- und 3-Zimmerwohnungen zwischen 53 m² und 94 m²
- » Zwei Penthousewohnungen mit 110 m² oder 142 m²
- » Aufzug in jede Etage
- » Abstellraum für jede Wohnung
- » Tiefgaragenstellplatz (optional)





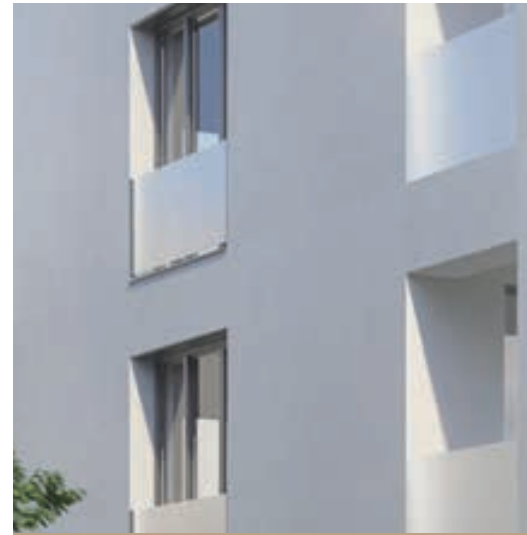
HAUS 3

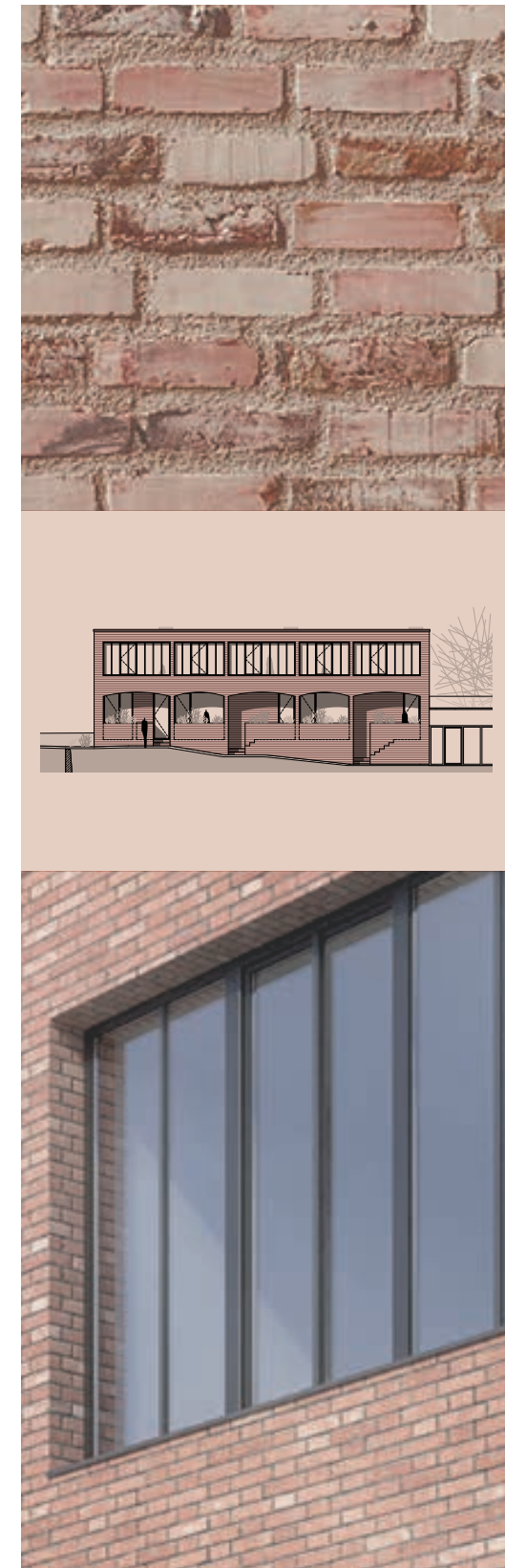
- » Modernes Design in hellem und dunklem Grau
- » Lichtgraue Holz-Alu-Fenster
- » Balkongeländer aus Glas
- » Zehn Wohnungen
- » Sieben unterschiedliche Grundrisstypen
- » 2- bis 4-Zimmerwohnungen zwischen 59 m² und 126 m²
- » Zwei Penthousewohnungen mit 67 m² und 128 m²
- » Aufzug in jede Etage
- » Abstellraum für jede Wohnung
- » Tiefgaragenstellplatz (optional)



HAUS 4

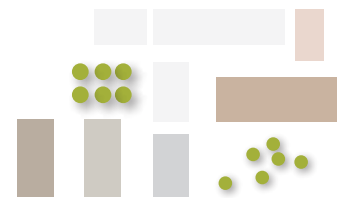
- » Modernes Design durch Klinkerelemente und klarem Weiß
- » Anthrazitfarbene Holz-Alu-Fenster
- » Balkongeländer aus Glas
- » Sechzehn Wohnungen
- » Sechzehn unterschiedliche Grundrisstypen
- » 2- bis 4-Zimmerwohnungen zwischen 60 m² und 116 m²
- » Zwei Penthousewohnungen mit 102 m² bis 176 m²
- » Fahrstuhl in jede Etage
- » Abstellraum für jede Wohnung
- » Tiefgaragenstellplatz





STADTHAUS

- » Modernes Design dank Klinkerbau und großen Fenstern
- » Dunkelgraue Fenster
- » Eigene Terrasse
- » Drei Wohnungen
- » Zwei unterschiedliche Grundrisstypen: mit 2 und 4 Zimmern zwischen 67 m² und 129 m²
- » Separater Hauseingang
- » Wohnen auf mehreren Ebenen
- » Kellerräume direkt vom Haus aus erreichbar
- » Tiefgaragenstellplatz (optional)



PARKRAUM

TIEFGARAGE / FAHRRADKELLER

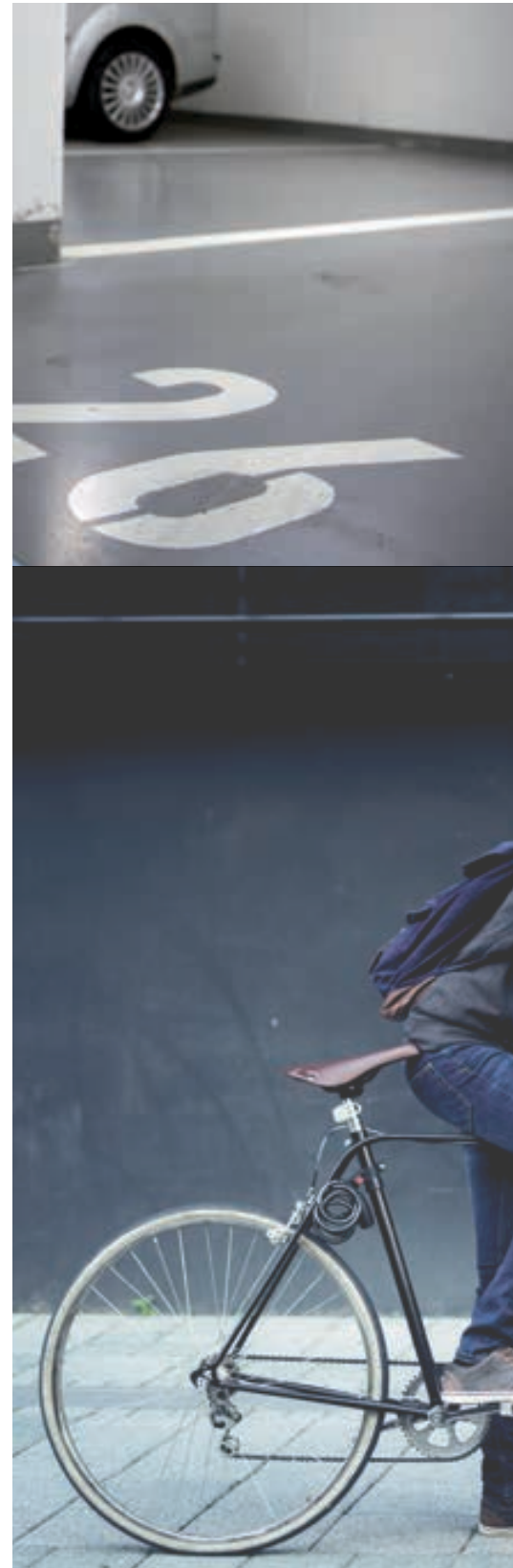
Unter dem gesamten Areal befindet sich genug Platz für Ihre Mobilität.

Für PKW sind 114 Stellplätze vorgesehen, die Sie zusätzlich zu Ihrer Wohnung erwerben können. Die Parkplätze der einzelnen Häuser sind so angeordnet, dass Sie einen möglichst kurzen Laufweg zu Ihrer Wohnung haben.

114 Fahrradstellplätze sorgen dafür, dass Ihre Zweiräder nicht nur trocken, sondern auch sicher untergebracht sind.

PKW- Stellplätze

- Haus 1
- Haus 2
- Haus 3
- Haus 4
- Stadthaus





 MÜHLENVIERTEL
INDIVIDUELL. MODERN. STADTNAH.

” ES GIBT KEINEN WEG, DER NICHT IRGENDWANN NACH HAUSE FÜHRT.

AUS AFRIKA

“

REISCH 
Projektentwicklung

Sie interessieren sich für unser Angebot oder haben weitere Fragen? Dann melden Sie sich gerne bei uns:

Reisch Projektentwicklung GmbH & Co. KG
Gartenstraße 12
88212 Ravensburg

T (07581) 480 399-50
F (07581) 480 399-69

info@reisch-projektentwicklung.de
www.reisch-projektentwicklung.de